

La haie champêtre rend de nombreux services écologiques !

La haie pour favoriser la biodiversité

- elle est un lieu de vie pour la faune et la flore sauvage,
- elle accueille des animaux utiles au jardin : abeilles, oiseaux, coccinelles...
- elle participe à la trame verte et accompagne la trame bleue.

La haie pour protéger la ressource en eau

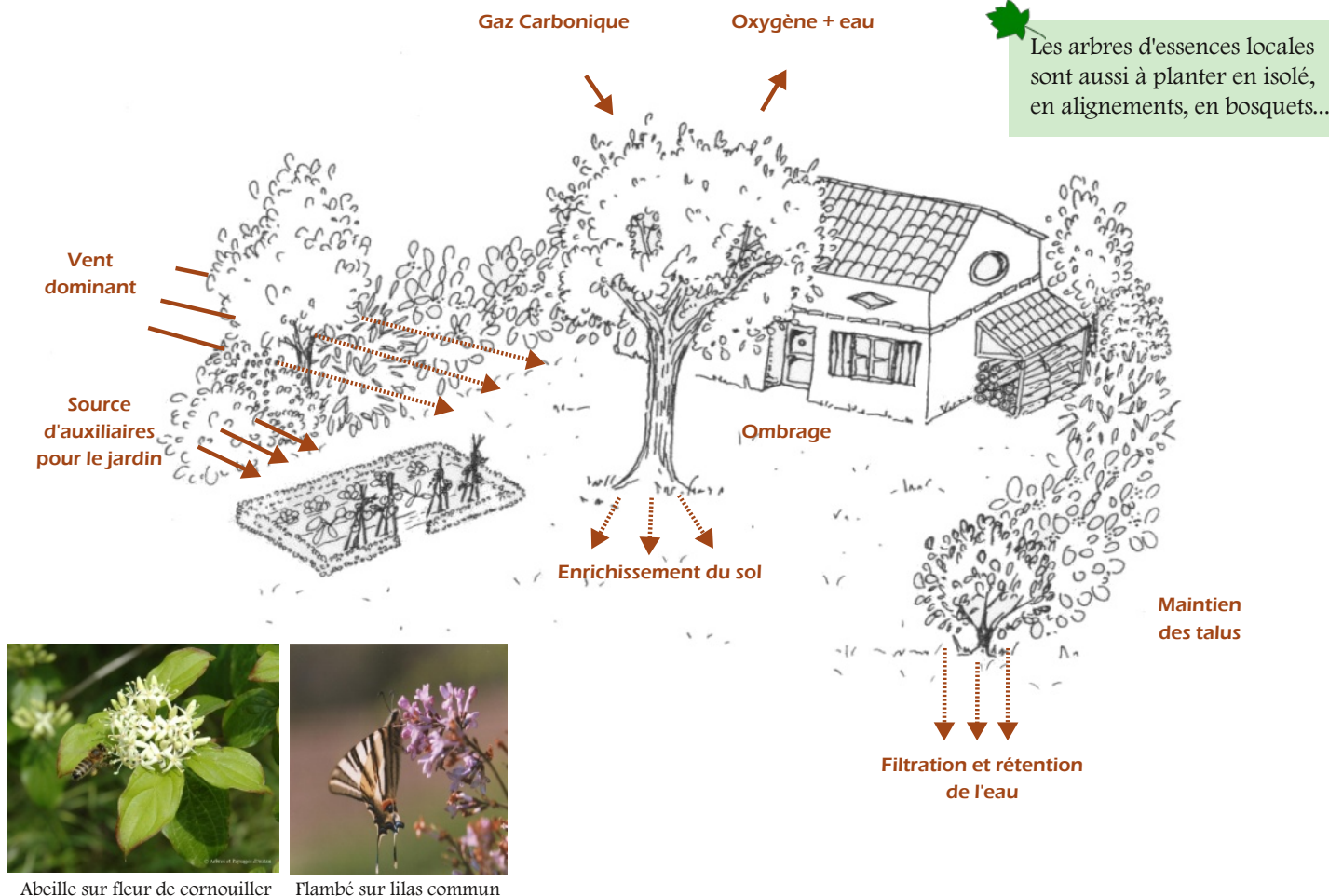
- elle épure l'eau,
- elle retient les eaux de pluies,
- elle protège les sols de l'érosion.

La haie pour se protéger naturellement des aléas du climat

- elle atténue les effets du vent,
- elle ombrage les façades et les sols,
- elle augmente l'humidité de l'air,
- elle améliore la qualité de l'air.

La haie pour améliorer le cadre de vie

- elle préserve l'identité locale,
- elle assure une continuité visuelle avec le paysage naturel,
- elle permet d'intégrer le bâti.



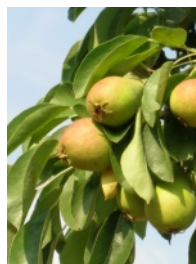
Conseils techniques pour des plantations réussies

- Le plus important est de choisir des **arbres et des arbustes adaptés** à la nature du sol et à la situation du terrain.
- L'arbre ou l'arbuste doit être choisi en fonction de **l'espace disponible**. Son développement ne nécessitera alors ni taille ni élagage.
- Le terrain doit être travaillé **en profondeur sans retourner les couches de sol et en surface** pour obtenir de la terre fine.
- La plantation de jeunes plants**, de 1 ou 2 ans, assure un meilleur développement des racines et une croissance rapide.
- L'époque de plantation**, entre fin novembre et fin février, doit être respectée afin d'obtenir une bonne reprise des arbres et arbustes.
- Le paillage biodégradable** accélère la croissance des jeunes plants : il limite la concurrence de l'herbe les premières années et maintient l'humidité. Contrairement au paillage plastique, il préserve la vie et la richesse du sol.
- On obtient un effet naturel en utilisant un **petit nombre d'espèces différentes** et en ne répétant pas une séquence établie.

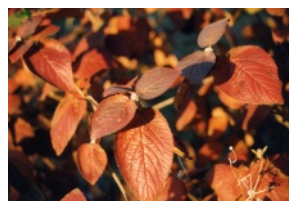




Fusain d'Europe



Poirier Commun



Viorne Lantane



Troène des bois



Camerisier

Arbustes de pays

- Aubépine
Crataegus monogyna
- Camerisier
Lonicera xylosteum
- Cornouiller sanguin
Cornus sanguinea
- Cognassier
Cydonia oblonga
- Eglantier
Rosa canina
- Fusain d'Europe
Euonymus europaeus
- Lilas commun
Syringa vulgaris
- Néflier
Mespilus germanica
- Nerprun alaterne
Rhamnus alaternus
- Noisetier
Corylus avellana
- Poirier commun
Pyrus communis
- Pommier sauvage
Malus sylvestris
- Prunellier
Prunus spinosa
- Sureau noir
Sambucus nigra
- Troène des bois
Ligustrum vulgare
- Viorne lantane
Viburnum lantana

Liste non exhaustive.

L'association Arbres et Paysages d'Autan

Depuis 1995, son objectif est de promouvoir le rôle de l'arbre dans la sauvegarde et la restauration du paysage rural pour le mieux vivre de tous.

Ses missions sont :

- la sensibilisation,
- l'information,
- la formation,
- l'accompagnement technique des plantations

Vous souhaitez planter chez vous ?

Arbres et Paysages d'Autan conseille les **particuliers**, les **collectivités**, les **agriculteurs** et les **entreprises** en Haute-Garonne sur :

- l'élaboration du projet d'aménagement,
- le choix des végétaux,
- les techniques respectueuses de l'environnement,
- l'entretien et le suivi de la plantation.

Contactez-nous !

Cette plaquette a été financée par :



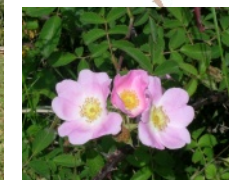
Cofinancé par l'Union Européenne. L'Europe s'engage en Midi-Pyrénées avec le fonds Européen de développement régional (FEDER).

Arbres et Paysages d'Autan
20 route de Ticaille 31450 Ayguesvives
Tél : 05 34 66 42 13 - apa31@free.fr
www.arbresetpaysagesdautan.fr
Suivez-nous sur Facebook



Imprimé sur papier recyclé - Copyright Arbres et Paysages d'Autan 2017

PLANTONS DES HAIES CHAMPÊTRES !



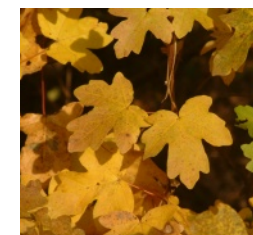
Des arbres et des arbustes de pays
pour des paysages préservés,
pour améliorer le cadre de vie
et renforcer la Trame verte et bleue



- Pour préserver l'identité locale et restaurer le paysage,
- Pour favoriser la biodiversité,
- Pour protéger l'environnement : végétaux peu exigeants en eau et nécessitant peu d'entretien.



Alisier torminal



Erable champêtre



Tilleul des bois

Arbres de pays

- Alisier torminal
Sorbus torminalis
- Aulne glutineux
Alnus glutinosa
- Chêne pédonculé
Quercus robur
- Chêne pubescent
Quercus pubescens
- Cormier
Sorbus domestica
- Erable champêtre
Acer campestre
- Erable plane
Acer platanoides
- Frêne commun
Fraxinus excelsior
- Merisier
Prunus avium
- Saule blanc
Salix alba
- Tilleul des bois
Tilia cordata

Des arbres et des arbustes d'origine locale



L'association participe à la récolte de graines dans le cadre du Label Végétal Local pour la production de plants de qualité.